



DIPARTIMENTO DI SCIENZE E TECNOLOGIE  
AGRO-ALIMENTARI

# Stampante Kyocera Taskalfa 5052/5053ci


v. 2.0

Sez. Zootecnia (II piano lato Nord)

Sez. Economia (III piano lato Est)

Sez. Ingegneria (IV piano lato Est)

## Configurare Stampante con funzione “Job Account” sotto Printserver


 Le postazioni Joinate a Dominio utilizzano una policy che installa automaticamente la stampante corrispondente al Gruppo di Ricerca; perciò, è sufficiente controllare da *Pannello di Controllo* > *Visualizza Dispositivi* se è presente la stampante riferita al proprio gruppo di ricerca come nell'esempio seguente.

### Stampanti (12)



### Non specificato (1)



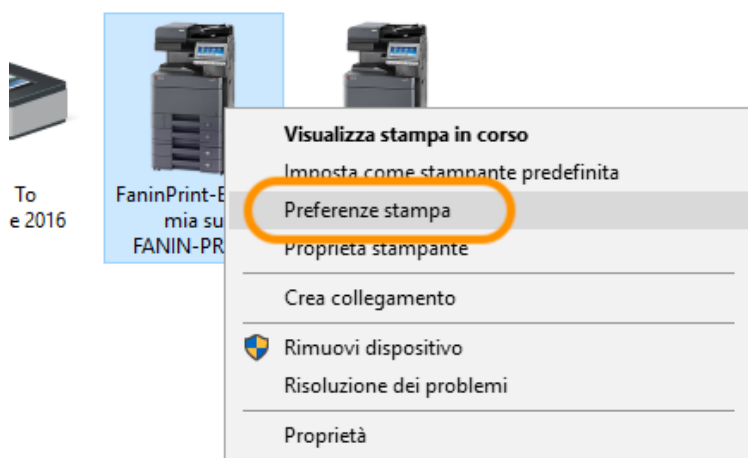
 NB. Se la stampante non è presente (perché la policy non è stata ereditata correttamente oppure perché il PC è personale quindi non legato all'Active Directory di Ateneo) fare riferimento al Tutorial per il collegamento manuale al Printserver.



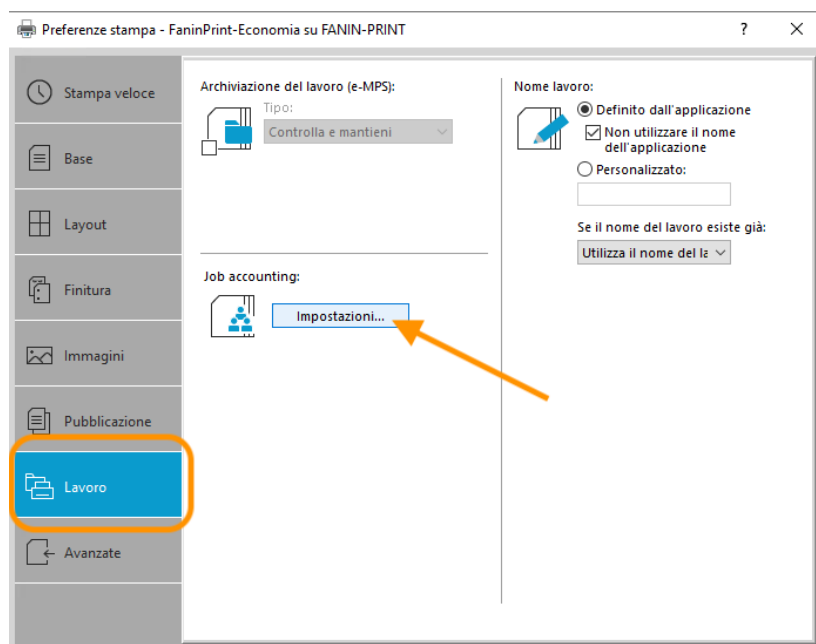
DIPARTIMENTO DI SCIENZE E TECNOLOGIE  
AGRO-ALIMENTARI

## 1 POSTAZIONI CON SISTEMA OPERATIVO WINDOWS:

Una volta individuata la stampante del proprio gruppo di ricerca accedere alla funzione “Preferenze stampa” cliccando con il tasto destro.



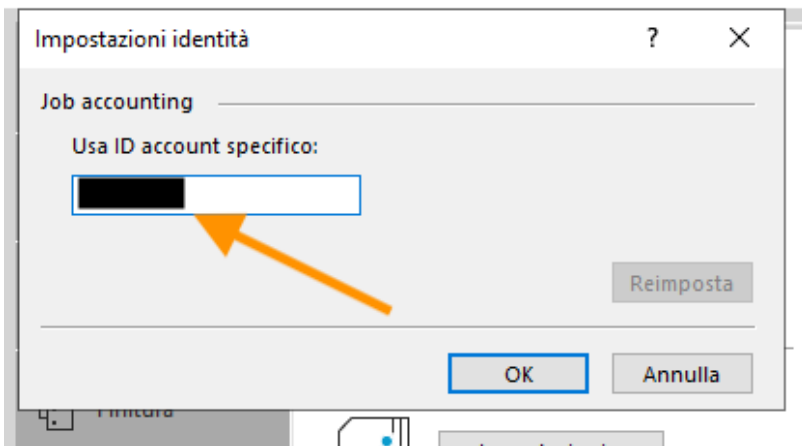
Nella sezione “Lavoro” accedere alle “Impostazioni”





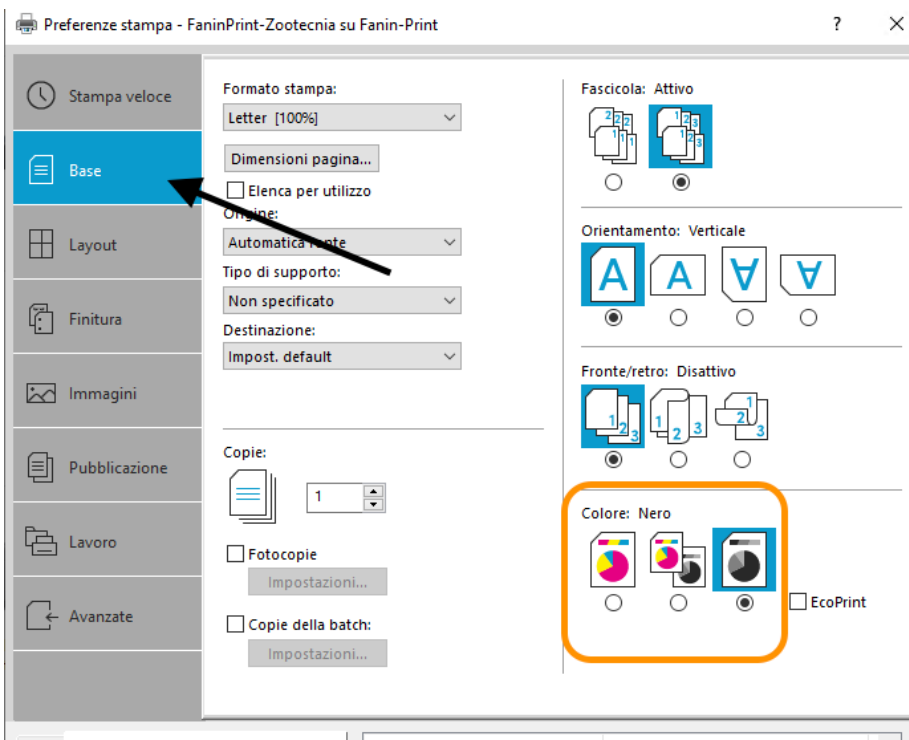
DIPARTIMENTO DI SCIENZE E TECNOLOGIE  
AGRO-ALIMENTARI

Infine, sostituire il codice generico “00000” con il codice proprio della Sezione che è stato inviato a parte ai referenti.



💡 N.B. Tale codice servirà anche per poter accedere al pannello della stampante per la funzione fotocopie.

👍 **OPZIONALE:** Per un risparmio del colore è consigliabile impostare le stampe in modalità **bianco/nero** per fare ciò, sempre da “pannello di controllo”, tasto destro sulla stampante e poi selezionare “preferenze di stampa”





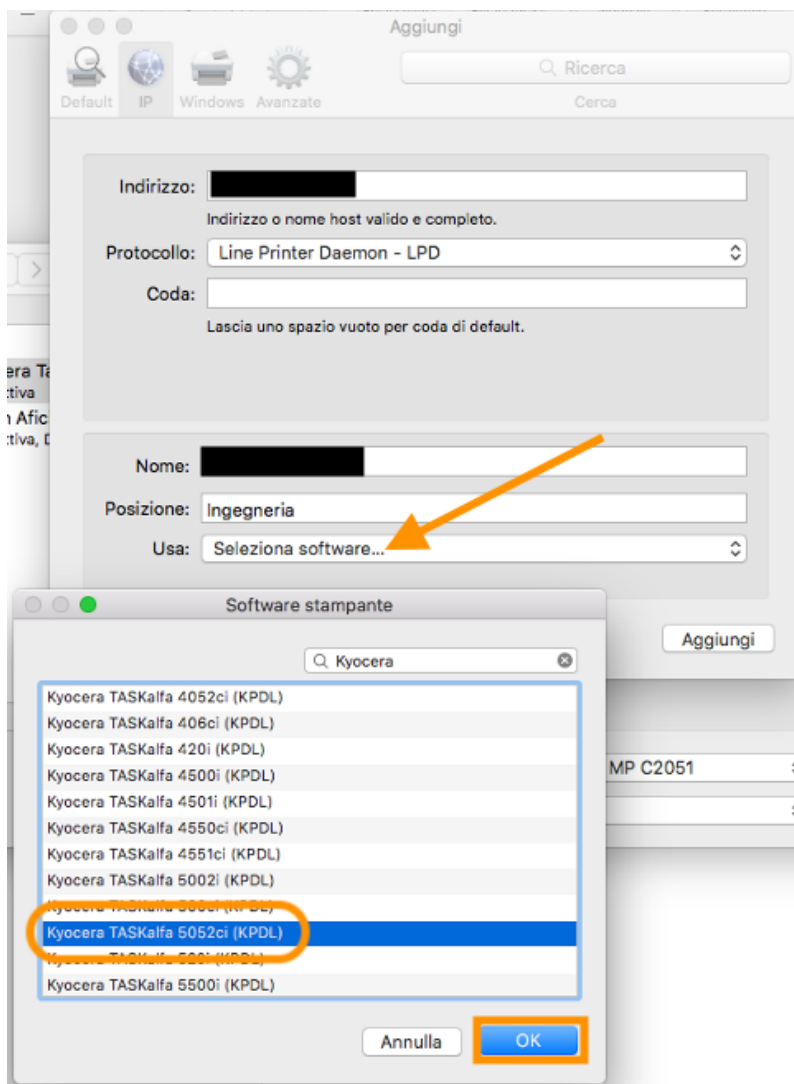
DIPARTIMENTO DI SCIENZE E TECNOLOGIE  
AGRO-ALIMENTARI

## 2 POSTAZIONI CON SISTEMA OPERATIVO MAC OSX:

I sistemi operativi osx non ereditano la GPO di installazione automatica, è necessario quindi procedere manualmente.

Una volta scaricato il driver dal [sito ufficiale Kyocera](#) installarlo sulla macchina.

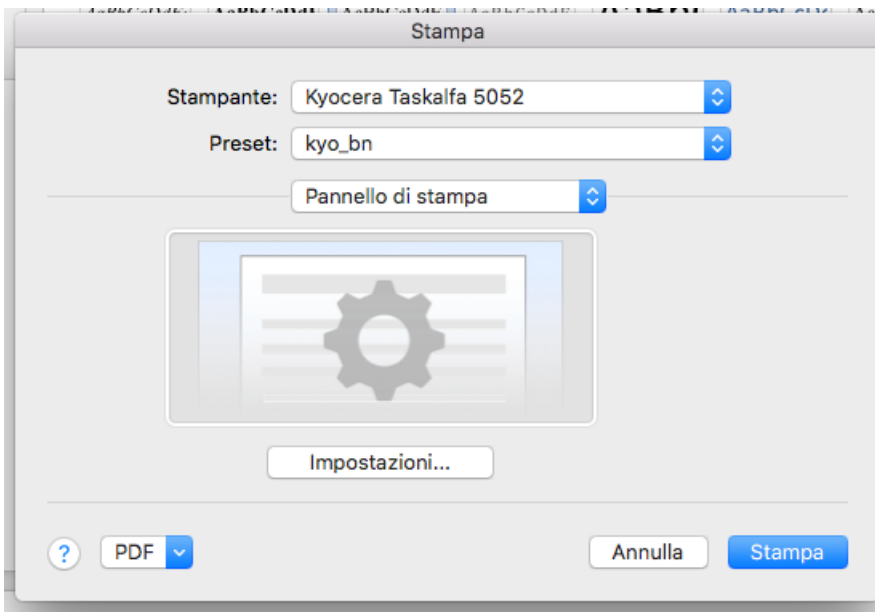
Successivamente da “Preferenze di Sistema” > “Stampanti e Scanner” cliccare sul “+” ed aggiungere l’**IP della Stampante** come da slide di esempio, facendo però attenzione a selezionare il protocollo LPD e l’opzione “Seleziona software”



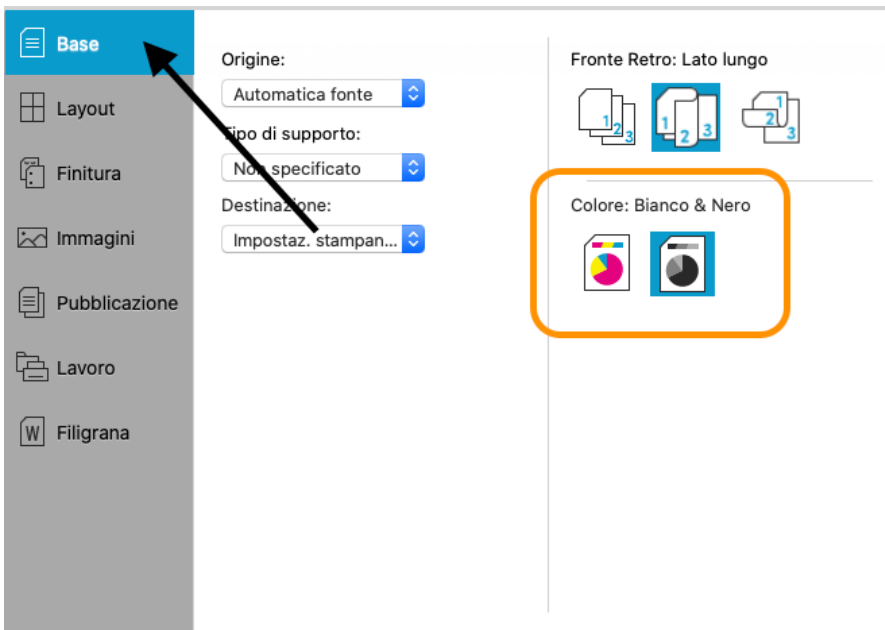


DIPARTIMENTO DI SCIENZE E TECNOLOGIE  
AGRO-ALIMENTARI

Una volta installata la stampante occorre andare sulle impostazioni del driver accessibile facilmente, ad esempio, aprendo un documento di word e selezionando “Stampa” selezionare la stampante appena installata e cliccare su “pannello di stampa”.



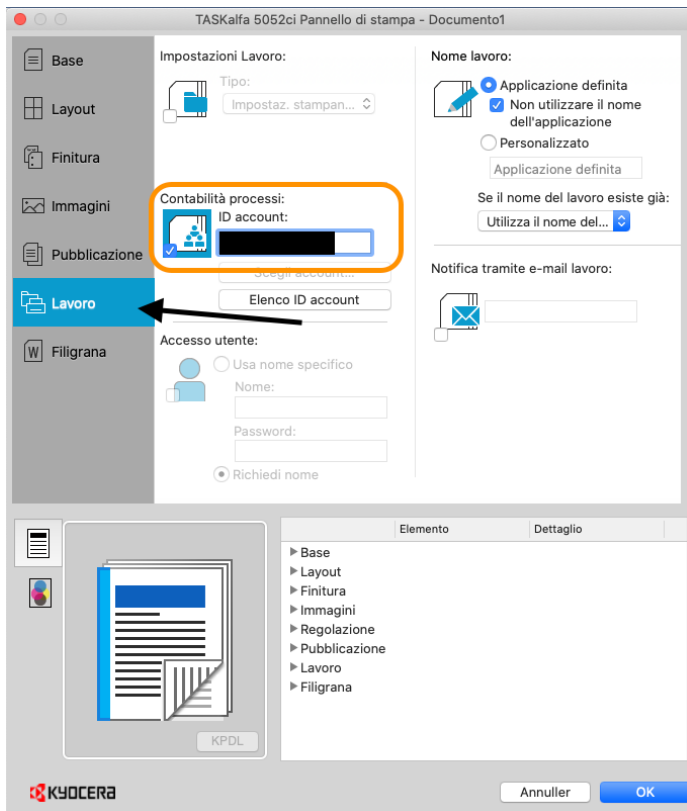
Dal “pannello di stampa” impostare la preferenza di stampa in bianco nero



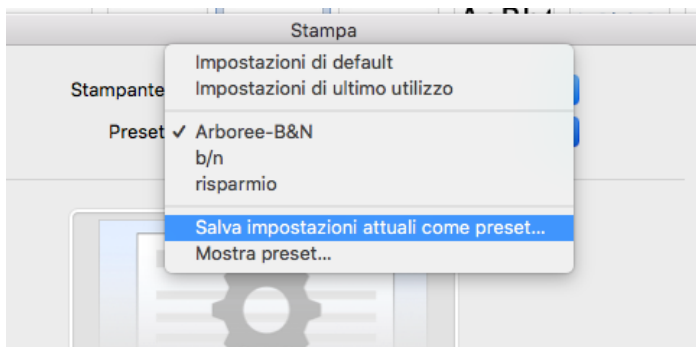


DIPARTIMENTO DI SCIENZE E TECNOLOGIE  
AGRO-ALIMENTARI

Infine, è necessario inserire il codice di accesso alla stampante selezionando il tab “lavoro”



Occorre salvare le impostazioni di preset come “salva impostazioni attuali come preset” e rinominarlo.



💡 Allo stesso modo, rifacendo la procedura, è possibile impostare più preset con configurazioni differenti; ad esempio impostare un preset di stampa in bianco e nero, un preset di stampa a colori e un preset di stampa fronte retro, ecc....

**Per ogni preset è bene controllare che venga mantenuto selezionato l’ID del Job account.**



DIPARTIMENTO DI SCIENZE E TECNOLOGIE  
AGRO-ALIMENTARI

## Pannello Kyocera Taskalfa 5052ci

D'ora in avanti sul pannello della stampante apparirà una schermata di autenticazione nella quale è necessario inserire il PIN e successivamente effettuare il login.

